

Avis public

Procédure de demande de scrutin référendaire

Municipalité

Des Éboulements

AVIS PUBLIC est, par la présente, donné par

Linda Gauthier

Greffier ou secrétaire-trésorier

AUX PERSONNES HABLES À VOTER AYANT LE DROIT D'ÊTRE INSCRITES SUR LA LISTE RÉFÉRENDAIRE
DU SECTEUR *DU DOMAINE CHARLEVOIX*.

Lors d'une séance du conseil tenue le 15 juin 2020, le conseil municipal des Éboulements a adopté *le règlement* numéro 229-20 intitulé « RÈGLEMENT AYANT POUR OBJET D'AMENDER LE RÈGLEMENT DE ZONAGE N^o 117-11 DE LA MUNICIPALITÉ DES ÉBOULEMENTS AFIN D'AGRANDIR LA LIMITE DE LA ZONE V-09 DANS LE DÉVELOPPEMENT DU « DOMAINE CHARLEVOIX » ET AJOUTER DES USAGES COMPLÉMENTAIRES À L'USAGE RÉSIDENTIEL POUR LE MÊME SECTEUR ».

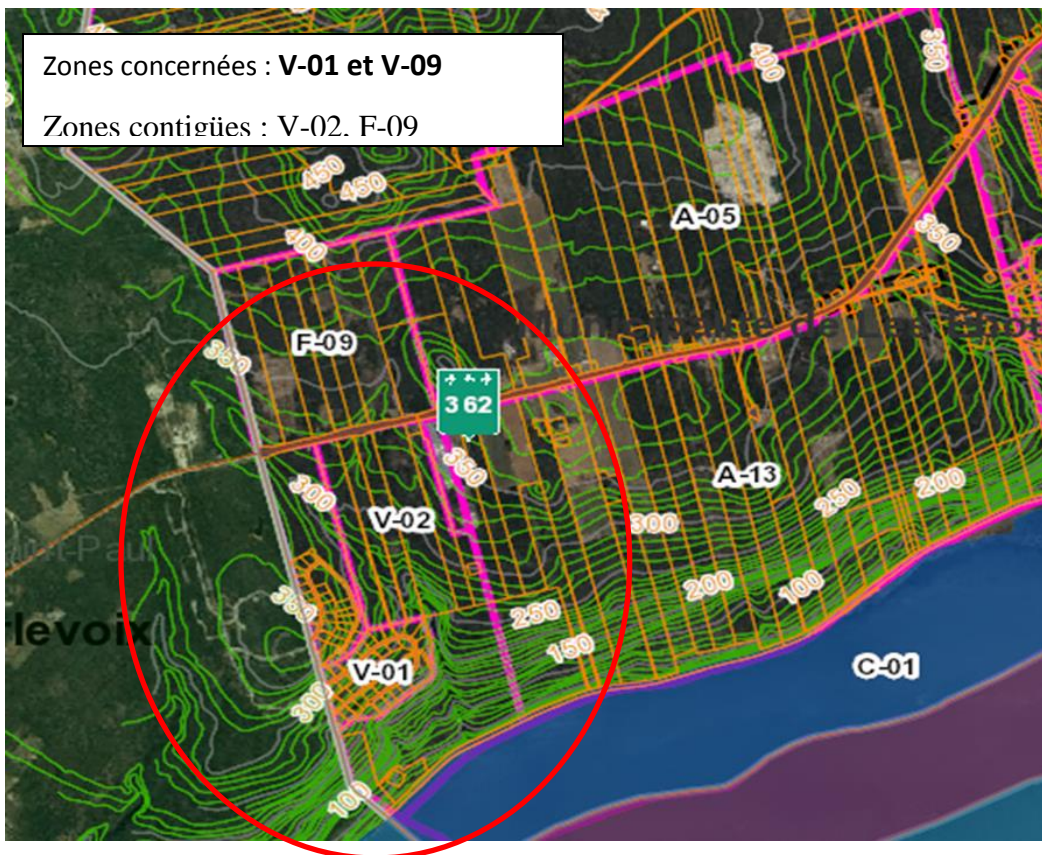
1. En vertu de l'arrêté 2020-033 du 7 mai 2020, pris dans le contexte de la déclaration d'urgence sanitaire ordonnée par le gouvernement, toute procédure d'enregistrement des personnes habiles à voter appliquée en vertu du chapitre IV du Titre II de la *Loi sur les élections et les référendums dans les municipalités* est remplacée jusqu'à nouvel ordre par une période de réception de demandes écrites de scrutin référendaire de 15 jours.
2. Par conséquent, les personnes habiles à voter ayant le droit d'être inscrites sur la liste référendaire du secteur concerné, soit les zones V-01 et V-09 ainsi que les zones contigües V-02 et F-09, peuvent demander que :

- l'agrandissement de la zone V-09 à même la zone V-01; et/ou
- l'ajout des usages complémentaires à l'usage résidentiel pour le secteur du Domaine Charlevoix

fassent l'objet d'un scrutin référendaire en transmettant à la municipalité une demande écrite à cet effet sur laquelle figurent les renseignements suivants :

- le titre et le numéro (*du règlement, de la résolution ou de l'ordonnance*) faisant l'objet de la demande;
 - leur nom;
 - leur qualité de personne habile à voter (voir les conditions au bas de l'avis);
 - leur adresse (voir les précisions au bas de l'avis);
 - leur signature.
3. Il est possible de formuler une demande de scrutin référendaire en utilisant le formulaire disponible sur le site internet de la municipalité des Éboulements en cliquant sur le lien suivant :
http://leseboulements.com/media/2184/for_demande_scrutin_referendaire_229-20.pdf
 4. Toute demande de scrutin référendaire doit être accompagnée d'une copie (photo, photocopie) de l'une des pièces d'identité suivantes :
 - carte d'assurance maladie délivrée par la Régie de l'assurance maladie du Québec;
 - permis de conduire ou permis probatoire délivré par la Société de l'assurance automobile du Québec;
 - passeport canadien;
 - certificat de statut d'Indien;
 - carte d'identité des Forces canadiennes.
 5. Dans le cas où le nom de la personne ne figurerait pas déjà sur la liste des personnes habiles à voter ayant le droit d'être inscrites sur la liste référendaire du secteur concerné, la demande doit également être accompagnée d'un document attestant son droit d'y être inscrite.

6. Les demandes doivent être reçues au plus tard le vendredi 3 juillet 2020 à 23 h 59, au bureau de la municipalité des Éboulements, situé au 2335 route du Fleuve, Les Éboulements, ou à l'adresse de courriel suivante : lindagauthier@leseboulements.com . Les personnes transmettant une demande par la poste sont invitées à le faire le plus rapidement possible pour tenir compte des délais de livraison postale.
7. Toute personne qui assiste une personne habile à voter incapable de signer elle-même sa demande doit y inscrire :
 - son nom;
 - son lien avec la personne habile à voter (conjoint, parent ou autre);
 - dans le cas où la personne habile à voter ne serait ni un parent ni un conjoint, une déclaration écrite selon laquelle elle n'a pas porté assistance à une autre personne qui n'est pas un parent ou un conjoint au cours de la procédure de demande de scrutin référendaire;
 - une mention selon laquelle elle a assisté la personne habile à voter;
 - sa signature.
8. Le nombre de demandes requis pour que le règlement numéro 229-20 fasse l'objet d'un scrutin référendaire est de 4. Si ce nombre n'est pas atteint, ce règlement sera réputé approuvé par les personnes habiles à voter.
9. Le résultat de la procédure de demande de scrutin référendaire sera publié le 6 juillet 2020 sur le site internet de la municipalité au www.leseboulements.com
10. Toute copie d'un document d'identification transmis avec une demande sera détruite à la fin de la procédure de demande de scrutin référendaire.
11. Le règlement no 229-20 peut être consulté en cliquant sur le lien suivant : http://leseboulements.com/media/2182/229-20-modif-pae-domaine-charlevoix-2e-projet_.pdf
12. Le croquis ci-joint illustre le périmètre du secteur concerné



CONDITIONS À REMPLIR POUR ÊTRE UNE PERSONNE HABILE À VOTER AYANT LE DROIT D'ÊTRE INSCRITE SUR LA LISTE RÉFÉRENDAIRE DU SECTEUR

À la date de référence, soit le *1^{er} juin 2020*, la personne doit :

- être une personne physique domiciliée dans le secteur concerné et, depuis au moins six mois, au Québec;
- être majeure, de citoyenneté canadienne et ne pas être en curatelle;
- ne pas avoir été déclarée coupable d'une infraction constituant une manœuvre électorale frauduleuse.

OU

- être une personne physique¹ ou morale² qui, depuis au moins 12 mois, est :
 - propriétaire unique d'un immeuble situé dans le secteur concerné, à la condition de ne pas être domiciliée dans le secteur concerné;
 - occupante unique d'un établissement d'entreprise situé dans le secteur concerné, à la condition de ne pas être domiciliée ni propriétaire unique d'un immeuble situé dans le secteur concerné;
 - copropriétaire indivis d'un immeuble ou cooccupante d'un établissement d'entreprise situé dans le secteur concerné, à la condition d'avoir été désignée au moyen d'une procuration signée par la majorité des copropriétaires ou cooccupants qui sont des personnes habiles à voter du secteur concerné.

Le propriétaire unique de plusieurs immeubles ou l'occupant unique de plusieurs établissements d'entreprise situés sur le territoire de la municipalité a le droit d'être inscrit dans ce secteur, même si l'immeuble ou l'établissement d'entreprise s'y trouvant n'a pas la plus grande valeur foncière ou locative.

Ne peut être désigné le copropriétaire qui a déjà le droit d'être inscrit sur la liste référendaire à titre de personne domiciliée, de propriétaire d'un immeuble ou d'occupant d'un établissement d'entreprise.

Ne peut être désigné le cooccupant qui a déjà le droit d'être inscrit sur la liste référendaire à titre de personne domiciliée, de propriétaire d'un immeuble, d'occupant d'un établissement d'entreprise ou de copropriétaire indivis d'un immeuble.

Pour avoir le droit de formuler une demande de scrutin référendaire, tout copropriétaire indivis d'un immeuble ou cooccupant d'un établissement d'entreprise doit être désigné, au moyen d'une procuration signée par la majorité des personnes qui sont copropriétaires ou occupants depuis au moins 12 mois, comme celui qui a le droit de signer la demande de scrutin référendaire en leur nom et d'être inscrit sur la liste référendaire, le cas échéant. Cette procuration doit avoir été produite avant ou lors de la transmission de la demande.

Pour avoir le droit de formuler une demande de référendum, une personne morale doit avoir désigné par résolution, parmi ses membres, administrateurs ou employés, une personne qui exercera ce droit. Cette résolution doit avoir été produite avant ou lors de la transmission de la demande.

¹ Cette personne doit être majeure, de citoyenneté canadienne, ne pas être en curatelle et ne pas avoir été déclarée coupable d'une infraction constituant une manœuvre électorale frauduleuse.

² La personne morale exerce ses droits par l'entremise d'un de ses membres, administrateurs ou employés qu'elle désigne par résolution. La personne désignée doit, à la date de référence, être majeure et de citoyenneté canadienne et ne doit pas être en curatelle ni avoir été déclarée coupable d'une infraction constituant une manœuvre électorale frauduleuse.

PRÉCISIONS CONCERNANT L'ADRESSE DEVANT FIGURER SUR UNE DEMANDE DE SCRUTIN RÉFÉRENDIAIRE

L'adresse devant être inscrite sur une demande de scrutin référendaire est, selon la qualité donnant à la personne habile à voter le droit d'être inscrite sur la liste référendaire du secteur concerné :

- l'adresse de domicile, dans le cas d'une personne habile à voter domiciliée dans le secteur concerné;
- l'adresse de l'immeuble, dans le cas d'une personne habile à voter qui est propriétaire unique ou copropriétaire indivis d'un immeuble situé dans le secteur concerné;
- l'adresse de l'établissement d'entreprise, dans le cas d'une personne habile à voter qui est occupante unique ou cooccupante d'un établissement d'entreprise situé dans le secteur concerné.

Pour toute information supplémentaire, communiquer avec :	
Linda Gauthier	418 489 2988
Prénom et nom	Ind. Rég. Numéro de téléphone
2335, route du Fleuve, Les Éboulements (Québec)	G0A 2M0
Adresse	Code postal

Signature

Donné à

Les Éboulements

Municipalité

, le

2020 | 06 | 18
année Mois jour



Greffier ou secrétaire-trésorier